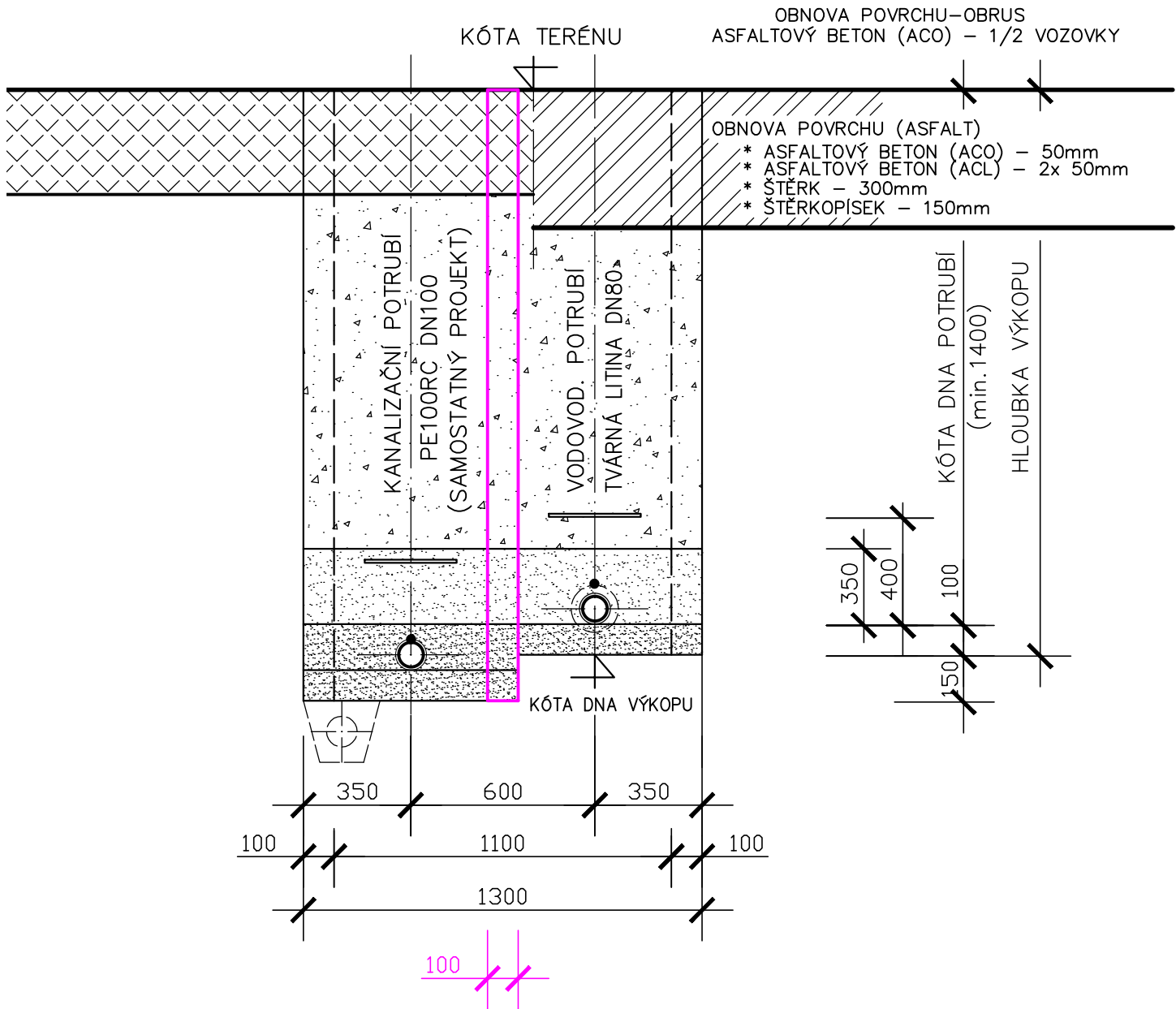


VZOROVÝ ŘEZ ULOŽENÍ POTRUBÍ  
VODOVODU A KANALIZACE

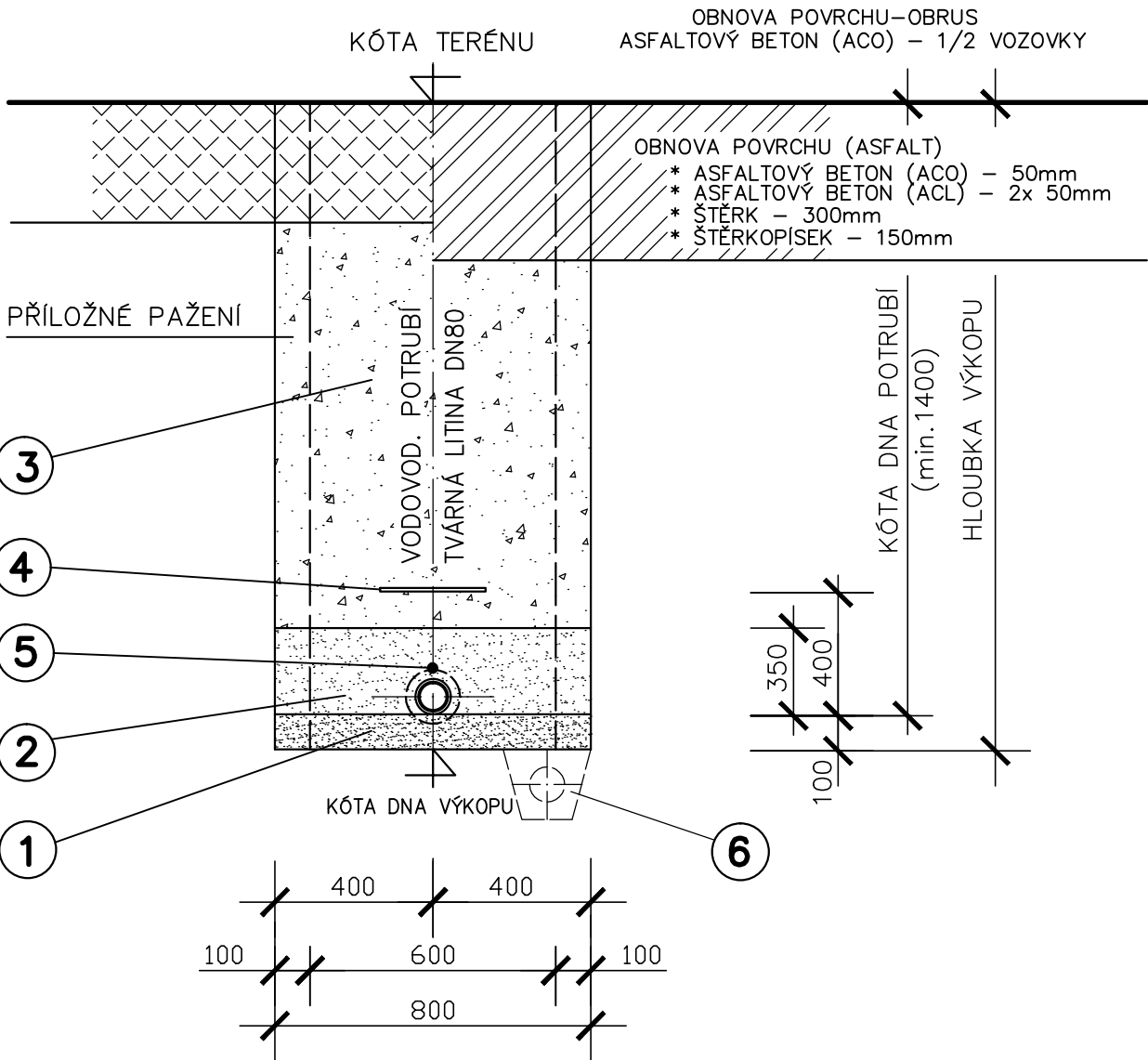
ZPEVNĚNÝ/NEZPEVNĚNÝ POVRCH  
TVÁRNÁ LITINA DN80 + PE100RC DN100



\* MINIMÁLNÍ "PRŮNIK" VÝKOPŮ VODOVODU A KANALIZACE cca 100mm \*

VZOROVÝ ŘEZ ULOŽENÍ POTRUBÍ  
VODOVODU

ZPEVNĚNÝ/NEZPEVNĚNÝ POVRCH  
TVÁRNÁ LITINA DN80



LEGENDA

- 1 HUTNĚNÉ ŠTĚRKOPÍSKOVÉ LOŽE (MAX. ZRNO 8mm)
- 2 HUTNĚNÝ ŠTĚRKOPÍSKOVÝ OBSYP (MAX. ZRNO 8mm)
- 3 HUTNĚNÝ ZÁSYP ZEMINOU
- 4 IDENTIFIKAČNÍ – OCHRANNÁ FÓLIE
- 5 VYHLEDÁVACÍ – IDENTIFIKAČNÍ VODIČ
- 6 ODVODŇOVACÍ DRÉN (PERFOROVANÁ TRUBKA PVC DN100) – ALT.

POZNÁMKY

- \* OBNOVA POVRCHU (ASFALT) – PLATÍ PRO KOMUNIKACI KSÚS (PRO MÍSTNÍ KOMUNIKACE – VIZ. TZ)
- \* KANALIZAČNÍ POTRUBÍ JE SOUČÁSTÍ SAMOSTATNÉ STAVBY \*

Změna	Popis/důvod	Datum Podpis

DOKUMENTACE PRO STAVEBNÍ POVOLENÍ					
VODOVODY A KANALIZACE MLADÁ BOLESLAV, a.s. Investor Čechova 1151, 293 22 Mladá Boleslav			VODOHOSPODÁŘSKÁ projekční, inženýrská a konzultační KANCELÁŘ TRUTNOV		
Místo KRPY		Úřad MLADÁ BOLESLAV		název v. ř. Hlad 04101 Trutnov vnik@volny.cz	
Č. zak. 03/2016	Stupeň DSP	Projektant Ing. Jan ČÍŽEK	Vypracoval Ing. Jan ČÍŽEK	Datum 12/2017	Měřítko 1:20
Akce KRPY – ROZŠÍŘENÍ VODOVODU					Č. přílohy
Příloha ULOŽENÍ POTRUBÍ VODOVODU					D.2